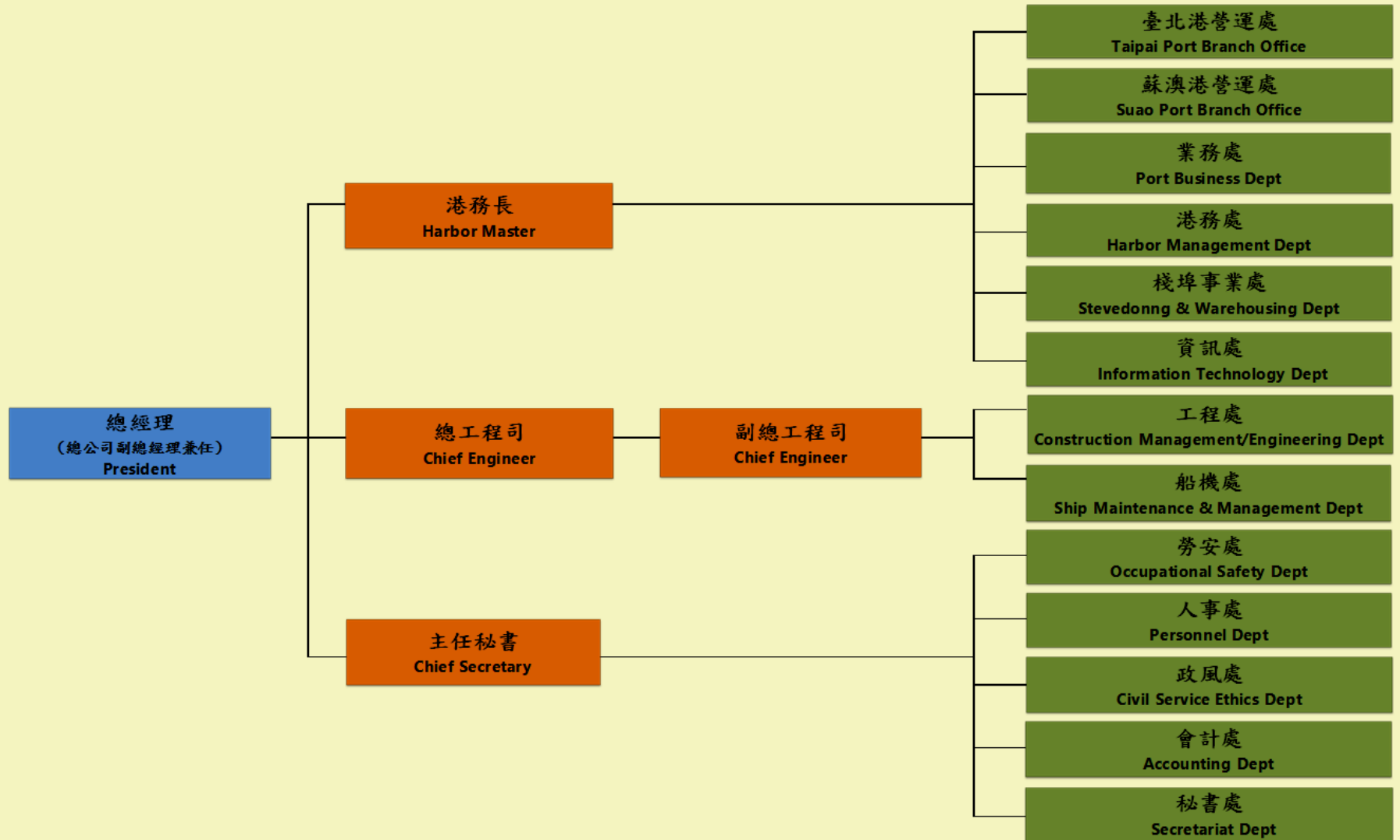


壹、組織與人事 - 組織



壹、組織與人事 - 員額

一、在職員工人數

類別	正式職員	臨時職員	正式工員	合計
106年12月底 員工人數	594	1	16	611

二、退離職員工人數

類別	正式職員	臨時職員	正式工員	合計
屆齡及自願退休	39	0	4	43
優惠退離	0	0	0	0
合計	39	0	4	43

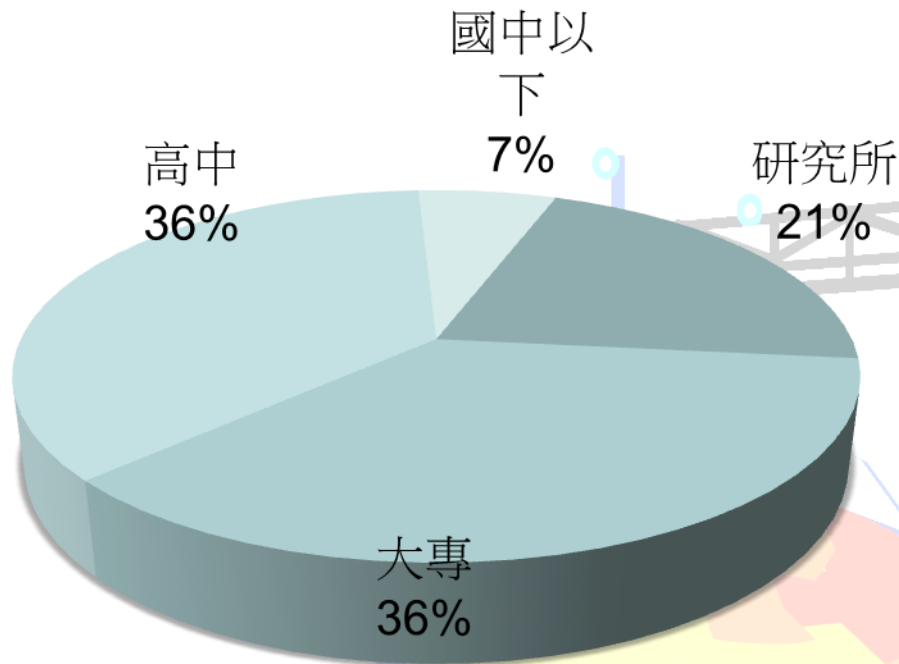
壹、組織與人事 - 考核獎懲

年度員工獎懲人次

獎懲類別	總計
記二大功	0
記大功	0
記功	10
嘉獎	111
記過	1
申誡	4(懲戒1人)

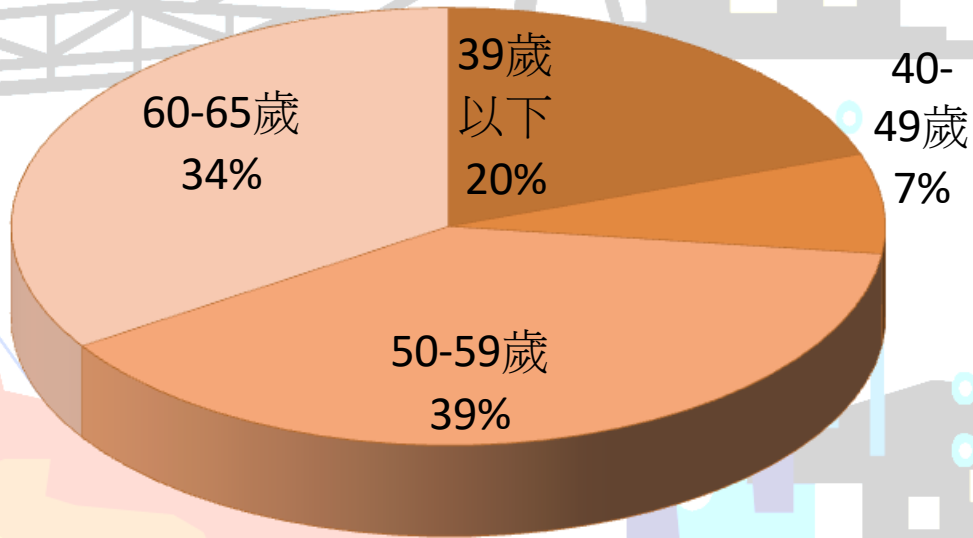
壹、組織與人事 - 人員素質

員工教育程度



員工年齡分佈

平均年齡：52.57歲



■ 研究所 ■ 大專 ■ 高中 ■ 國中以下

■ 39歲以下 ■ 40-49歲
■ 50-59歲 ■ 60-65歲