

臺灣港務股份有限公司基隆港職場互助教保服務中心
(委託社團法人台灣幼兒早期教育協會辦理)

115學年度招生說明



社團法人台灣幼兒早期教育協會
Taiwan Early Childhood Education Association

目錄

- ① 社團法人台灣幼兒早期教育協會簡介
- ② 中心設立宗旨與經營理念
- ③ 職場教保中心發展計畫
- ④ 學習區規劃
- ⑤ 全園宣導/節慶活動/志工家長/基隆港
務分公司協力
- ⑥ 收費方式&招收對象與年齡

1

社團法人台灣幼兒早期教育協會簡介



社團法人台灣幼兒早期教育協會組織狀況

成立日期

民國98年4月成立

組織人力具兒童福利與托育專業

協會成員來自托育、幼兒園、親子館、家庭親職、保母等兒童福利與托育領域從業人員與專家組成，具豐富相關專業經驗



本會章程與未來願景

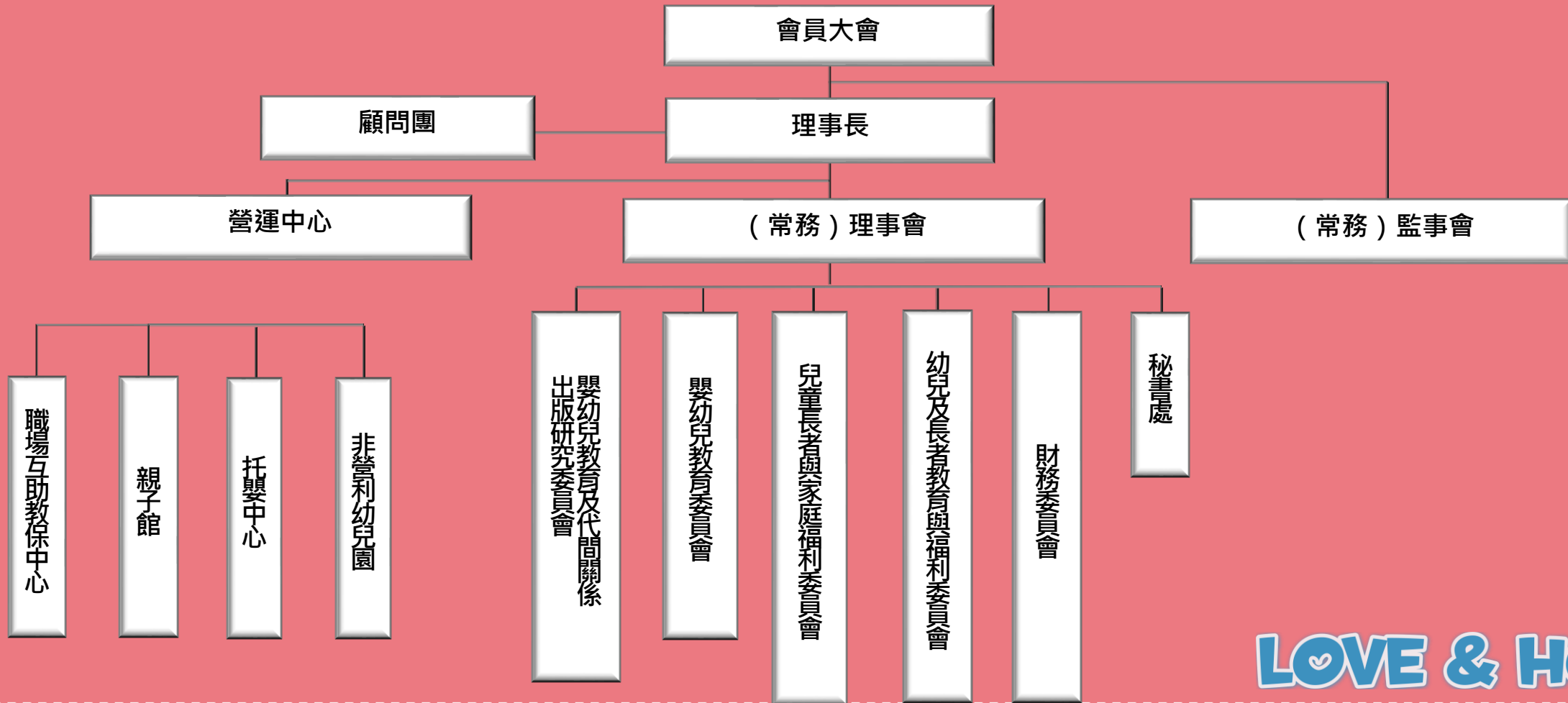
提供幼兒豐富適齡、適性的活動環境，
培育、開發幼兒多元能力，守護幼兒
純真、正直的本性

設立宗旨

以推動嬰幼兒、兒童、長者、家庭、
社會、國家福利為宗旨



本會組織架構



LOVE & HOPE

我們的營運據點

截至2025.05.05

28間托嬰中心 2間托育家園 5間親子館
4間非營利幼兒園 10間職場教保中心 共計**50**個機構中心
1間居家托育服務中心

基隆

暖暖親子館
基隆祖孫館
暖西非營利幼兒園
臺灣港務公司基隆港職場教保中心

台北

新安非營利幼兒園
中華電信仁愛職場教保中心
中華電信大安職場教保中心
中華電信北投職場教保中心
中華電信愛國職場教保中心

新北

板橋新板公共托育中心
板橋昌平公共托育中心
板橋大觀公共托育中心
板橋信義公共托育中心
淡水新興公共托育中心
板橋實踐公共托育中心
土城頂埔公共托育中心
新莊頭前公共托育中心
板橋南雅公共托育中心
板橋埔墘公共托育中心
板橋大觀國中公共托育中心
板橋莊敬公共托育中心
中華電信江翠職場教保中心
永和居家托育服務中心

台中

烏日親子館
公設民營南屯托嬰中心
公設民營烏日三和托嬰中心
臺中市政府附設員工子女托嬰中心
中華電信中清職場教保中心

桃園

大溪親子館
公設民營龜山托嬰中心
公設民營大園托嬰中心
公設民營蘆竹托嬰中心
公設民營大溪托嬰中心
公設民營平鎮托嬰中心
桃園機場員工子女托嬰中心
桃園市政府附設員工子女托嬰中心
公設民營中壢中正托嬰中心
公設民營蘆竹海湖托嬰中心
公設民營蘆竹仁愛托嬰中心
快樂非營利幼兒園
草漯非營利幼兒園
桃園機場職場教保中心
中華電信富國職場教保中心
中華電信楊梅職場教保中心

新竹

新竹市北區親子館
新竹市北區公共托育家園
新竹縣政府公共托育家園
新竹縣公設民營社福館托嬰中心
新竹縣公設民營福德托嬰中心
新竹縣公設民營嘉豐托嬰中心

營運單位據點



社團法人台灣幼兒早期教育協會
Taiwan Early Childhood Education Association

2

中心設立宗旨與經營理念



設立宗旨與經營理念

• 設立宗旨:

1. 成為政府機關、基隆港務公司合作的好夥伴，建立優質的教保服務品質。
2. 營造幼兒多元適齡適性的發展，促進幼兒身心健康成長。
3. 提供家長近便、優質、評價、安心的教保服務，讓家長安心工作無後顧之憂。
4. 營造教保人員尊重、專業、成長、品質佳的工作環境。
5. 保障員工子女、孫子女幼兒優先收托之權益。

設立宗旨與經營理念

- 經營理念:

- (1)提供多元**適齡適性的教學環境**，並主動快樂學習。
- (2)以幼兒經驗為出發，**培養幼兒帶得走的能力**。
- (3)適應團體生活，並**展現互助合作，自動自發的精神**。
- (4)提供多元經驗及鼓勵**幼兒解決問題**的能力。
- (5)善用戶外空間，**發展多元大肌肉體適能活動**。



2

職場教保中心發展計畫



職場教保中心發展計畫

- 發展目標:

- (1) 建立優質的學習環境，提升有效率的團隊。
- (2) 促進幼兒多元性發展，建立幼兒健康快樂成長學習。
- (3) 結合在地資源，發展中心的特色。
- (4) 落實並推動親職教育與親師合作關係。
- (5) 教學活動延伸生活化、遊戲化，並實踐做中學的經驗累積。

服務對象與時間

服務對象

- ◆ 2至6歲幼兒，共收托48位，師生比1:8。
- ◆ 招收員工子女、孫子女及簽訂契約之政府機構之員工子女、孫子女
- ◆ 若有餘額，將依序招收需要協助幼兒與一般幼兒

服務時間

- ◆ 每日8:00至17:00，17:00之後提供延長照顧服務至18:30 (延長照顧服務費用另計)
- ◆ 全年服務日比照行政院人事行政總處公告之行政機關辦公日辦理

優先招生對象

順位	優先資格
第一順位	基隆港務分公司員工子女、孫子女
第二順位	<p>與基隆港務分公司簽訂聯合提供教保服務契約之機關(構)員工子女、孫子女</p> <p>☆簽訂聯合提供教保服務契約之機關(構)如下：(同一序位)</p> <ol style="list-style-type: none">1.臺灣港務港勤股份有限公司基隆營運所2.交通部航港局北部航務中心3.財政部關務署基隆關4.財政部國有財產署北區分署5.內政部警政署基隆港務警察總隊6.內政部移民署國境事務大隊基隆港國境事務隊7.海洋委員會海巡署艦隊分署第一海巡隊8.海洋委員會海巡署北部分署第二岸巡隊9.法務部調查局航業調查處基隆調查站10.基隆市政府暨所屬單位(不含學校、幼兒園) <p>【組織架構圖：詳見招生簡章】</p>
第三順位	臺灣港務股份有限公司基隆港職場互助教保服務中心教職員工子女



中心組織架構與人力分配

臺灣港務股份有限公司基隆港務分公司

社團法人台灣幼兒早期教育協會

臺灣港務股份有限公司
基隆港職場互助教保服務中心

主任:1位

教保服務人員:6位

行政職員:1位

廚工/清潔:1位

護理人員1位(特約合作)



一日作息表

臺灣港務股份公司基隆港職場互助教保服務中心

(委託社團法人台灣幼兒早期教育協會辦理)

114 學年度第一學期(老鷹班)

一日作息表 (大、中)

時間/日期	一	二	三	四	五
08:00-08:30	互道早安/書包物品收拾/自由探索時間				
08:40-09:10	如廁/點心時間/環境整潔(收拾)				
09:10-10:30	暖身操/出汗性大肌肉活動/如廁 服裝儀容整理/喝水				
10:30-10:45	主題活動/假日、故事時間 品格、衛教宣導				
10:45-11:45	學習區活動				
11:45-12:00	學習區分享與討論				
12:00-12:30	如廁/午餐時間/餐後收拾/潔牙				
12:30-13:00	故事時間/兒歌聆聽				
13:00-14:30	午休時間/如廁/就寢				
14:30-15:00	摺棉被/音樂欣賞/如廁/喝水				
15:00-15:30	點心時間/整理個人物品 環境整潔(收拾)				
15:30-16:00	活動統整/故事時間/學習區操作				
16:00-17:00	繪本故事/學習區操作				
17:00~	放學/玩具分享/課後留園活動				

114.08

臺灣港務股份公司基隆港職場互助教保服務中心

(委託社團法人台灣幼兒早期教育協會辦理)

114 學年度第一學期(海鷗班)

一日作息表 (小)

時間/日期	一	二	三	四	五
08:00-08:30	幼兒入園互道早安/書包物品歸位				
08:40-09:00	如廁/點心時間/環境整潔(收拾)				
09:00-09:30	點點名/假日分享/故事時間/品格、衛教宣導				
09:30-10:40	暖身操/律動/出汗性大肌肉活動/如廁 服裝儀容整理/喝水				
10:40-11:30	學習區活動/分享與討論				
11:30-11:45	如廁/音樂賞析				
11:45-12:30	午餐時間 /餐後收拾/潔牙/				
12:30-13:00	兒歌欣賞/如廁 /故事時間				
13:00-14:30	午休時間/就寢				
14:30-15:00	摺棉被/個人物品收拾/如廁				
15:00-15:30	點心時間/收拾				
15:30-16:00	整理個人物品/繪本故事				
16:00-17:00	活動統整/操作學習區/玩具分享				

114.08

臺灣港務股份公司基隆港職場互助教保服務中心

(委託社團法人台灣幼兒早期教育協會辦理)

114 學年度第一學期(海鷗班)

一日作息表 (幼)

時間/日期	一	二	三	四	五
08:00-08:30	幼兒入園互道早安/書包物品歸位				
08:40-09:00	如廁/點心時間/環境整潔(收拾)				
09:00-09:30	點點名/假日分享/故事時間/品格、衛教宣導				
09:30-10:30	暖身操/律動/出汗性大肌肉活動/如廁 服裝儀容整理/喝水				
10:30-11:20	學習區活動/分享與討論				
11:30-12:30	午餐時間/如廁/音樂賞析/餐後收拾/潔牙				
12:30-14:30	午休時間/就寢				
14:30-15:00	摺棉被/個人物品收拾/如廁				
15:00-15:30	點心時間/收拾				
15:30-16:00	整理個人物品/繪本故事				
16:00-17:00	活動統整/操作學習區/玩具分享				

114.08



社團法人台灣幼兒早期教育協會
Taiwan Early Childhood Education Association

課程規劃與教學運作

混齡教學(依實際招收幼兒年齡人數混齡編班)
2-6歲幼兒，共收托48名

年
齡

2-3歲幼兒

3-5歲幼兒

5-6歲幼兒

主
軸

- 生活自理
- 認知與探索/簡易操作
- 累積生活經驗
- 情緒覺察與安全依附
- 建立人際互動關係

- 語言表達與溝通能力的表達
- 認識自我的情緒/人際互動發展
- 拓展生活經驗
- 刺激認知發展
- 開發思考能力

- 語言表達能力
- 培養基本公民素養
- 語言表達溝通能力
- 激發創造及思考能力
- 情緒理解與抒發
- 建立人際互動關係



課程規劃與教學運作

幼小銜接



知識經驗
的累積

生活自理
能力

人際互動

基本能力
學習能力

主動負責

動作技能





學習區規劃

課室學習區規劃-基本區

學習區活動:尊重及滿足孩子個別差異的學習方式，依照孩子的興趣、能力事先規劃，提供多樣性學習的環境設計。孩子可依自己的發展階段、興趣和能力，選擇區域，經由老師適時的引導，有系統的完成各種學習活動及達成學習目標。

煮飯給
Baby吃!



扮演區

今夏最新
唇彩



社會互動



數學區



社團法人台灣幼兒早期教育協會
Taiwan Early Childhood Education Association



學習區規劃

老師的話:幼兒依照自己的興趣來選擇學習區，並且從幼兒自主學習的過程中，教師適時給予孩子做決定的機會，啟發孩子思考與解決問題能力。

語文區



哇~書本中
好多小羊喔!



閱讀故事繪本

豆豆貼畫



課室學習區規劃-基本區

剪刀操作



美勞區



自由創作



組合建構區



我做的小恐龍



小花朵快完成了

無敵暴龍



機器人完成了



我要做三演怪



學習區規劃

課室學習區規劃-基本區

生活自理區



學習區:

尊重每位身心靈個別化差異、課程依照孩子的年齡做規劃，教玩具 也有依照孩子的能力適齡適性的擺放，讓孩子從玩當中去盡情探索，從中做學習。



我會自己完成一日作息的生活自理~



統整性主題課程 延伸學習區規劃



基隆港與在地文化的關係：延續上學期基隆港的特色，接續我們主題活動也將延伸至基隆港灣的四季，透過四季不同的環境樣貌，引導幼兒逐步認識各季節中所呈現的自然景觀與生態差異，其培養幼兒對環境的觀察力與感受力。此外，課程結合故事繪本創作，將幼兒再觀察過程中的經驗轉化為故事內容，並對基隆港及在地文化的理解與連結



▲從幼兒的經驗-基隆港出發延伸至基隆港灣的四季

▲逐一認識四季帶給基隆港不同的感受(如:視覺的刺激、聽覺的刺激)等

▲『黑鳶』是基隆市的市鳥，在每年的9月-12月大多吹東北季風，喜歡到飛到海洋廣場附近玩風。





統整性主題課程 延伸學習區規劃



▲延伸活動-幼兒開始利用 KAPLA 合力一起搭建基隆港，雖然過程中屢次的遇到困難，作品一次倒塌，但我們沒因此放棄，更加一步一步努力，最終完成了一艘船。



▲大建物陸續完成，接續開始挑戰以 LQA 拼裝拼接完成小物件(如:老鷹、小人物等)



大肌肉活動

【大肌肉活動】

每日參與各類遊戲及運動，包括暖身操、跑步、走平衡木、練習折返跑、各種球類遊戲，如：拍球、運球等等諸多運動，以此提升移動性的運動技能，並訓練孩子全身的平衡感和手眼協調的能力。



全園宣導/節慶活動/志工家長/基隆港務分公司



防震三步驟~ 趴下、掩護、穩住



歡樂聖誕派對~挑戰關卡活動，歡迎聖誕老公公到來



全園宣導/節慶活動/志工家長/基隆港務分公司



全園宣導/節慶活動/志工家長/基隆港務分公司

透過積木組合操作，每位孩子都能展現出自己組裝表現，也能表達出想法與創意。



藉由親子活動的延續，大家製作了手作DIY花藝大創作，也展現出花藝作品的獨立風格與想法。



全園宣導/節慶活動/志工家長/基隆港務分公司

參訪圖書館，並體驗小小圖書館園一員



參訪基隆港務分公司-港史館小小體驗



全園宣導/節慶活動/志工家長/基隆港務分公司

連結基隆港務分公司一起種植，小小種植趣



收費方式

收費方式則採全學期一次收費為原則

	115學年度	
	每月學費	每學期學費
一般家庭子女	2000元	12000元
第二名子女	1000元	6000元
第三胎子女	0元	0元
低收、中低收入家庭子女		
保險費	依政府公告金額收費(原住民籍、低收中低收入家庭子女由政府補助)	
其他費用	0元	
課後延長照顧	17:00~18:00(全學期:35元*1小時*教保天數115 天)	
服務費用	17:00~18:30(全學期:35元*1.5小時*教保天數 115 天)	
(每學期)	備註:課留臨時托育收費原則，每小時50元，半小時以30元計，依114-2學年收費計算。	

115學年招收對象與年齡

依據:職場互助教保服務中心實施辦法。

招生對象:2足歲至入國民小學之適齡幼兒。

(一)5足歲:109年9月2日至110年9月1日出生者。

(二)4足歲:110年9月2日至111年9月1日出生者。

(三)3足歲:111年9月2日至112年9月1日出生者。

(四)2足歲:112年9月2日至113年9月1日出生者。





臺灣港務股份有限公司
基隆港職場教保中心

歡迎來電諮詢、預約參觀



聯繫方式：



徐主任、蘇老師



(02)2428-0805



nptpk124280805@gmail.com



<https://www.facebook.com/KL.TECEA>



社團法人台灣幼兒早期教育協會
Taiwan Early Childhood Education Association